

PCハードコピーパッケージセット

— DCS画面を簡単にPCへ取込 ~ 汎用プリンタを使用し簡単自動印刷 —

製品の紹介

オペレータキーボードのハードコピーボタンを押すだけで汎用PCへDCS画面を転送
取り込んだ画面イメージは2つの動作モードから用途により使い分けが可能

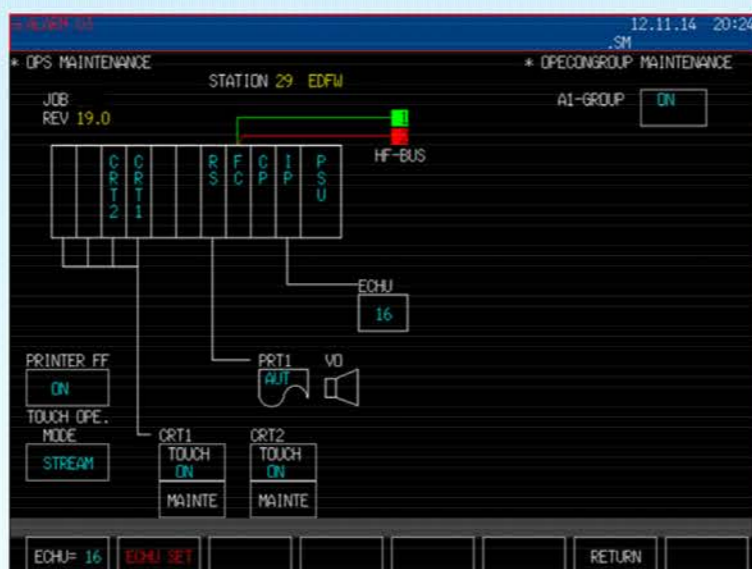
自動印刷モード

■ 汎用のプリンタに出力されます。

ファイル保存モード

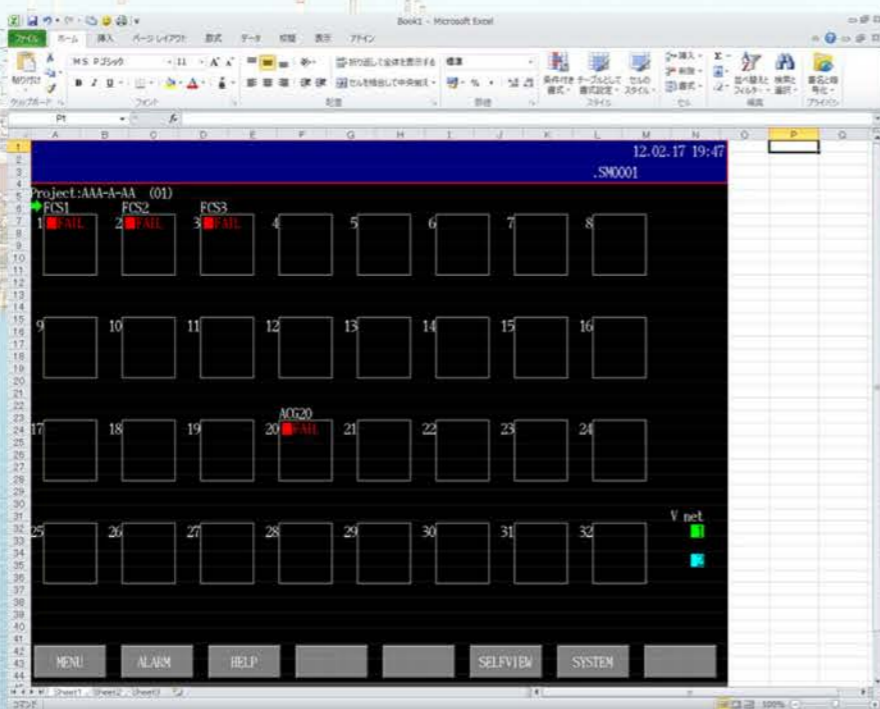
■ 画面が取り込まれたデータがヒットマップ等に自動生成されますので報告書や提案書の作成にそのまま活用できます。

< CENTUM XL画面例 >



*画面は自動印刷モードのイメージです。(白黒反転設定による印字も可能です。)

< CENTUM CS画面例 >



*画面はファイル保存モードのイメージです。

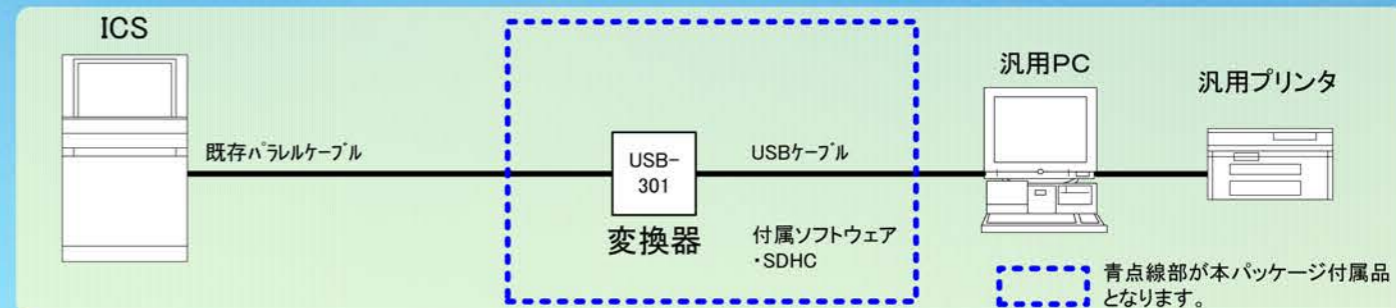
接続可能DCS

- CENTUM CS - AIH00D、AIH21C、ADF20S、ADF20W
- CENTUM XL - EOPS、EDFS、EDFW
- μXL - MOPL、MOPLS、MOPS
- B/M7000XL - BOSA、BOSC、BOSS、BOSSD

*他の機種につきましてはご相談下さい。

システム構成例

- オペレータステーションとPCハードコピーパッケージセットを搭載したPCをパラレル-USB変換器で接続します。CENTUM CSのオペレータステーションとPCハードコピーパッケージセットの接続構成を以下に示します。
- *CENTUM-XL、μ-XLと接続する場合も同様です。



動作環境

- PC本体
IBM PC/AT およびその互換機で、CD-ROMドライブと以下のポートがあるもの
USB1.1/2.0 Type A (パラレル/USB変換器接続用)
- CPU
Pentium III 800 MHz または各OSが必要とするスペック以上
- メインメモリ
256 MB または各OSが必要とするスペック以上
- HDD
必要なハードディスク容量 100 MB以上の空き容量+ファイル保存容量
- モニタ
XGA (1024 × 768 ドット、32000色) 以上
- OS
Microsoft Windows 2000 Professional 日本語版 SP4 以降
Microsoft Windows XP Professional 日本語版 SP2 以降
Microsoft Windows VISTA Home Premium 32-bit 日本語版
Microsoft Windows VISTA Business 32-bit 日本語版
Microsoft Windows 7 Home Premium 32-bit 日本語版
Microsoft Windows 7 Professional 32-bit 日本語版
Microsoft Windows 7 Professional 64-bit 日本語版
Microsoft Windows 10 Enterprise 2015 LTSC 64-bit 日本語版
Microsoft Windows 10 Enterprise 2016 LTSC 64-bit 日本語版
- 印刷環境
上記OSで使用可能なプリンタ

お問い合わせ

横河電機株式会社代理店/横河ソリューションサービス株式会社代理店

シカデン株式会社

本社 03(3252)7272
〒101-0041 東京都千代田区神田須田町2-7-3 VORT秋葉原ビル6F

東関東支店 0299(93)3751
〒314-0143 茨城県神栖市神栖3-6-35

ホームページからのお問い合わせは <http://shikaden.co.jp>

